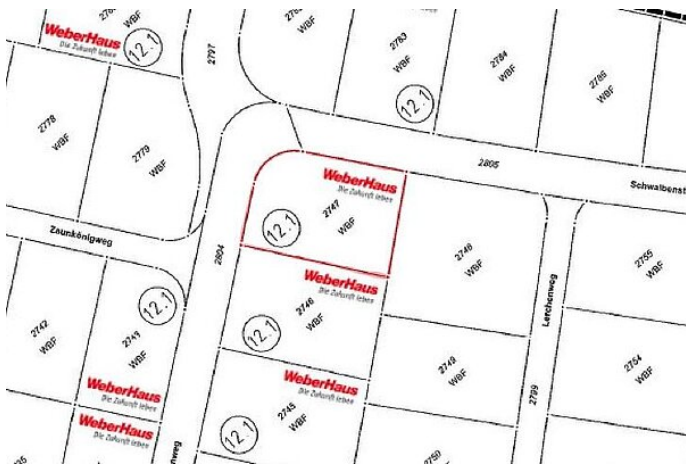


Bauen in Mühlheim an der Donau - sonniges Grundstück in top Lage



Neuerschlossenes Baugrundstück in Ortsrandlage von Mühlheim an der Donau. Das Grundstück mit Hanglage ermöglicht einen weitläufigen Blick über das Herz des oberen Donautals. Knapp über 3.600 Einwohner sind in Mühlheim an der Donau zuhause. Damit bietet die kleine Stadt im Landkreis Tuttlingen die perfekte Balance zwischen ruhiger Wohnlage in idyllischer Natur und sehr guter Abdeckung des täglichen Bedarfs. Ob Einkaufsmöglichkeiten oder Ärzte in Fußnähe, ein Hallenbad oder die breit gefächerten Vereinsvielfalt, Mühlheim lässt keine Wünsche offen.

ALLES AUF EINEN BLICK

Adresse des Objekts
Auf Anfrage, 78570 Mühlheim an der Donau

| | |
|------------|--------------------|
| Grundstück | 560 m ² |
| Flurstück | 2747 |
| Kaufpreis | 140.000 € |

Lage

Die Stadt Mühlheim unterhält verschiedenste Kindergärten und Schulformen, die mit unterschiedlichen Ansätzen auf Beruf und Studium vorbereiten. Hierzu zählen Grund- und Realschulen und Gymnasien. Sehenswürdigkeiten wie das Vordere Schloss, das heute als Museum dient, oder die Burgruine Maria Hilf laden genauso wie Lehrpfade und Höhlen dazu ein, die malerische Stadt mit mittelalterlicher Geschichte genauer zu erkunden. Die ausgezeichneten Anbindungen an die öffentlichen Verkehrsnetze sind in angenehmer Gehweite vom Grundstück aus erreichbar. Die Kreisstadt Tuttlingen ist nur 10 Autominuten entfernt.

Objektdetails & weitere Kennzahlen

Erschließungszustand
Vollerschlossen

Empfohlene Nutzungsarten
Doppelhaus, Einfamilienhaus

Bebaubar nach
Bebauung nach Bebauungsplan

Sonstige Angaben

Das Grundstück kann nur zur Bebauung mit einem WeberHaus erworben werden. In der Kombination von Haus und Grundstück können attraktive Steuerverrechnungen beansprucht werden. Unser WeberHaus Finanzierungsservice (WHF) erstellt für Sie ein maßgeschneidertes Baufinanzierungskonzept. Hierzu zählt ein umfassender Fördermittel-Check. Der Preis ist inklusive Kontrollschächte.

WeberHaus
Die Zukunft leben