



### DATEN & FAKTEN

City Life 600, Musterhaus Fellbach  
Weberhaus,  
77866 Rheinau-Linx  
Tel. 07853/83-0

#### **Konstruktion + Technik:**

Holzverbundkonstruktion,  
16 Grad Walmdach, zweigeschossig,  
Luft-Wasser-Wärmepumpe,  
kontrollierte Lüftung mit Wärmerückgewinnung,  
Photovoltaik-Anlage plus PV-Glasmodule als  
Terrassendach, Batteriespeicher,  
Weber Logic 2.0 Smart-Home-Steuerung,  
Effizienzhaus 40 Plus

#### **Wohnflächen:**

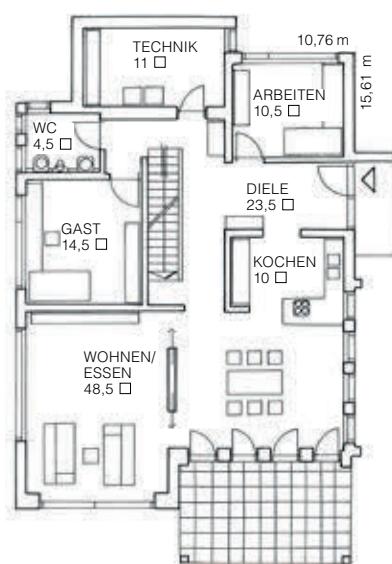
EG 122,5 m<sup>2</sup>, OG 94 m<sup>2</sup>

#### **Preis dieses Entwurfs:**

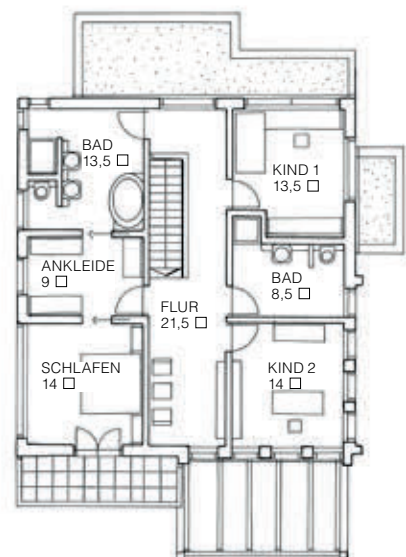
Auf Anfrage beim Hersteller

#### **Mehr Häuser & Infos:**

[www.bautipps.de/weber](http://www.bautipps.de/weber)



ERDGESCHOSS



OBERGESCHOSS



## Komfort im Kubus

**S**ymmetrisch angeordnete Fenster, in verschiedenen Grautönen abgesetzte Putzflächen, ein scheibenförmiges Terrassenvordach: Haus City Life 600, in der Ausstellung Eigenheim und Garten in Fellbach zu besichtigen, ist ein individueller Bauhaus-Entwurf mit vielen Besonderheiten. Eine davon ist, dass einzelne Teilflächen der Fassade durch schlanke Rahmen eingefasst werden. Eine zweite die Terrassenüberdachung, die aus gläsernen Photovoltaik-Elementen besteht und das Haus zusammen mit weiteren Elementen auf dem Dach zum Plus-Energie-Haus macht.

Innen geht es rundum smart zu, man lebt mit Siri und Alexa und kann sein Haus über ein zentrales Panel oder bequem per Handy steuern. – Vielleicht vom Wohnbereich aus, der einen schönen Rundumblick in den Garten bietet und über zwei Schiebetüren vom Essplatz abgetrennt werden kann. Letzterer

ist als kommunikativer Treffpunkt ausgelegt, über schlanke Glastüren mit dem Außenbereich verbunden und geht offen in die Küche und den Eingangsbereich mit Treppe über. Im Erdgeschoss vervollständigen ein Arbeitszimmer, ein Gästezimmer und ein Technikraum das üppige Raumprogramm, im Obergeschoss ein in sich geschlossener Elterntrakt und zwei Kinderzimmer mit Bad. ■



Oben: Ein elegantes Falwerk mit Regalfächern führt ins Obergeschoss. Unten: Eine Schrankwand fungiert als Raumteiler zwischen Essen und Wohnen, die offenen Übergänge lassen sich mit Schiebetüren schließen.