



Ein Haus. Viele Möglichkeiten.

Das neue sunshine.  
Mehr Freiraum fürs Leben.



**WeberHaus**  
Die Zukunft leben





# Ankommen. Und das Leben einladen.

Arbeiten, kochen, feiern, essen, spielen, entspannen: Im neuen sunshine findet alles Platz, was unser Leben ausmacht. Der große Eingangsbereich geht nahtlos in den offenen Wohnbereich über. Ein Ort der Begegnung und des Austauschs. Mit genügend Raum, um sich zurückzuziehen.

## Freiraum genießen.

Auch ein offenes Haus braucht Privatsphäre: sunshine bietet dafür flexible Bereiche, die sich ganz individuell einrichten und je nach Bedarf nutzen lassen: gemeinsam mit Familie und Freunden oder allein mit sich selbst.





# Die Regeln ändern.

Wir arbeiten auf dem Bett, führen lange Gespräche in der Küche, kochen mit Freunden im Garten: Modernes Wohnen muss Räume neu denken und Freiräume für Menschen schaffen.

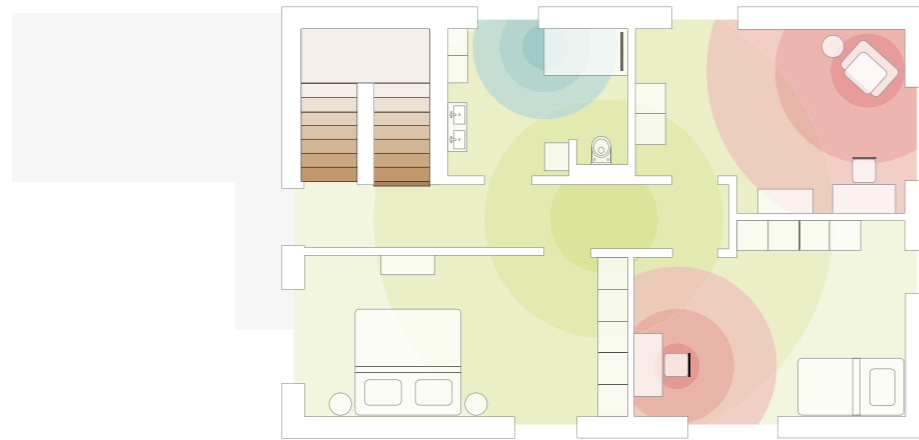


”

Ein Haus muss sich an Lebenssituationen und Wohnvorstellungen anpassen können. sunshine kann das. Dank seiner multifunktionalen Zonen erlaubt es eine besondere Flexibilität beim kreativen Gestalten des eigenen Zuhauses.“

Clemens Hartmann,  
Architekt

Dachgeschoss



Erdgeschoss



## Social Space

(Kochen, Essen, Treffpunkt, Gespräche)

## Media Zone

(Homeoffice, Chill-out, Gaming, Information)

## Selfness Area

(Schlafen, Relaxen, Lesen, Gesundheit)



# Räume neu denken.

Das neue sunshine ist ein Wohnkonzept der vielen Möglichkeiten. Es steht für eine neue Art zu leben. Wir haben dazu mit dem Architekten Clemens Hartmann gesprochen.

Was genau sind multifunktionale Zonen?

Clemens Hartmann: Heute wünschen wir uns ein Homeoffice, morgen brauchen wir ein Kinderzimmer oder Platz für Gäste. Wenn sich unser Leben ändert, muss sich unser Wohnumfeld anpassen lassen. sunshine bietet genau das. Vielfältig nutzbare Zonen mit mehreren Funktionen, in denen unterschiedlichste Bedürfnisse gelebt werden und fließend ineinander übergehen können. Flexible Bereiche für das soziale Leben, die mobile Mediennutzung und den individuellen Rückzug.

Gibt es für diese Flexibilität noch andere Beispiele?

Clemens Hartmann: Erd- und Dachgeschoss können in der Baureihe sunshine komplett voneinander getrennt werden. So lassen sich bei Bedarf zwei völlig unabhängige Wohneinheiten einrichten. Für einen barrierefreien Zugang lässt sich das Haus zudem mit einem Aufzug ausstatten. Das erlaubt es zum Beispiel, die Großeltern ins Haus einziehen zu lassen.

Klingt smart.

Ist sunshine ein Smart Home?

Clemens Hartmann: sunshine ist so smart wie seine Bewohner. So wie es für uns selbstverständlich ist, immer und überall online zu sein, ist in den sunshine Häusern die smarte Haussteuerung bereits im Standard enthalten. Das sorgt nicht nur für flexiblen Wohnkomfort, sondern auch für hervorragende Energieeffizienz.



Ein spannendes Video zu sunshine finden Sie auf:

[weberhaus.de/sunshine](https://weberhaus.de/sunshine)

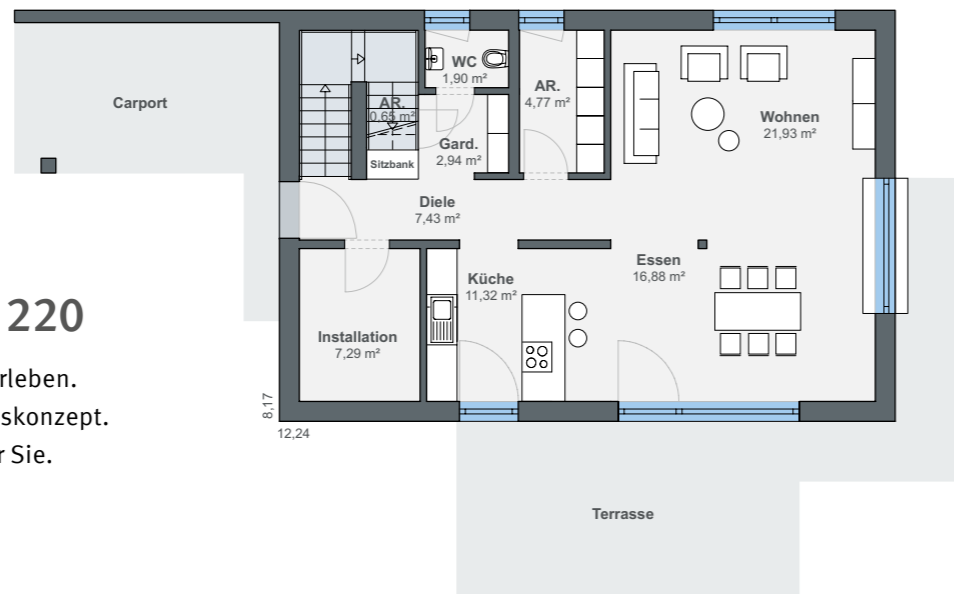


# Möglichkeiten entdecken.

Schlank geschnitten, eignet sich die Baureihe sunshine perfekt für kleine Baulücken und schmale Grundstücke. Trotz ihrer kompakten Maße bietet sie jede Menge Freiraum und hohen Wohnkomfort.

## Das neue sunshine 220

Offene Bereiche für gemeinsames Erleben. Und viel Raum für das eigene Lebenskonzept. Hier ist Platz für alles – vor allem für Sie.



Erdgeschoss



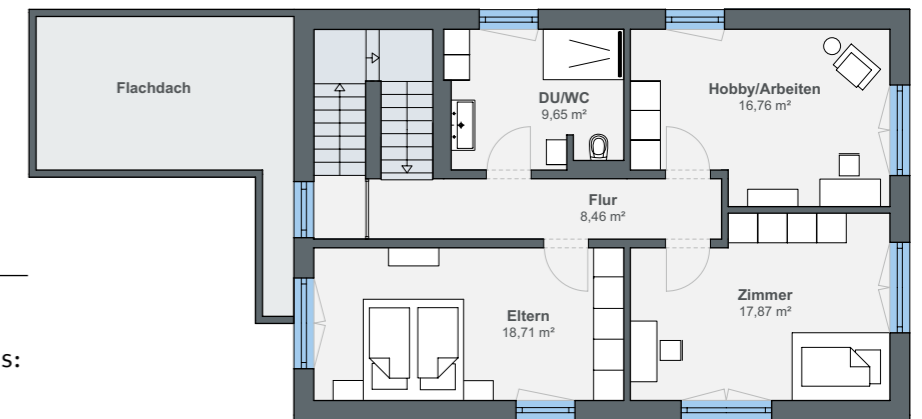
### Lesen, Träumen, Wohlfühlen.

Das Sitzbankfenster wird schnell zum heiß umkämpften Lieblingsplatz. Im Sommer kann man auch draußen darauf Platz nehmen.



### Konsequent geradlinig.

Der Verzicht auf einen Dachüberstand sorgt für eine moderne Optik. Wer es klassischer mag, kann sich auch für ein Satteldach mit Vorsprung entscheiden.



Dachgeschoss

**Besichtigen Sie das neue sunshine** in der Inspirationswelt von WeberHaus: der World of Living im Erlenpark in Rheinau-Linx.



sunshine per 360°-Rundgang entdecken:  
[weberhaus.de/sunshine](https://weberhaus.de/sunshine)



# Zusammensein erleben.

Der offene Wohn-, Ess- und Küchenbereich lädt zum kommunikativen Miteinander ein. Mit einem fließenden Übergang nach draußen, wo im Sommer das Leben spielt.

## Das Vergnügen teilen.

Das Leben steckt voller Möglichkeiten. Der offene Social Space bietet viel Raum, um sie alle zu leben. Zusammen mit den Menschen, die wir lieben und schätzen. Damit jeder Tag zum Vergnügen wird.



**Sich wie im Urlaub fühlen.**  
Spiel, Spaß und Genuss finden genau da statt, wo man gerade ist. Bei schönem Wetter auch gern unter freiem Himmel.

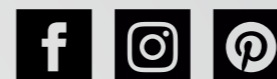


**Wo alles passiert.**  
Hier trifft sich die Familie, hier isst man mit Freunden, hier breiten sich die Kinder beim Basteln aus. Und ab und zu kann man am großen Esstisch auch in Ruhe sein Home-office aufschlagen.



## #duftesache

**Tipp für Ihre Terrasse:** Thymian, Minze oder Basilikum riechen nicht nur fantastisch, sondern halten im Sommer auch lästige Mücken auf Abstand. Bienen mögen ihren Duft dagegen gern und finden wertvolle Nahrung.





# Eigene Ideen verwirklichen.

Luftig, freundlich, lichtdurchströmt: Das bis zum First offene Dachgeschoss gliedert sich nicht mehr in Eltern und Kind, sondern in Lust und Laune.

## Talente entdecken.

Ein ganzes Stockwerk, das sich exakt so einrichten und nutzen lässt, wie man es gerade braucht und wünscht. Eine Selfness Area zur Konzentration und Entspannung, für Gesundheit und Fitness, zum Schlafen und Spielen – und alles, was einem sonst noch einfällt und wichtig ist.



**Einfach wohlfühlen.**  
Unbezahlbar: Im lichtdurchströmten Duschbad den Tag fröhlich beginnen und den Abend entspannt ausklingen lassen.



**Offen für alle Pläne.**  
Das Kinderzimmer wartet nur darauf, dass sich Pippi Langstrumpf oder Käpt'n Blaubär „widdewidde wie“ sie wollen darin einrichten.



**Immer wieder anders.**  
Es sind die persönlichen Interessen, die das Leben reich machen. Wie schön, wenn man ihnen in den eigenen vier Wänden nachgehen kann.



# Unabhängigkeit genießen.

Intuitiv, intelligent, individuell: sunshine bietet smarten Wohnkomfort auf allen Ebenen. Das ist nicht nur herrlich bequem, sondern sorgt auch für mehr Sicherheit, Effizienz und Unabhängigkeit. Aus Smart Home wird Smart Living: mit dem innovativen Smart-Home-System WeberLogic 2.0 von WeberHaus.



**Immer in Balance.**  
Zwischen Arbeit und Freizeit, Wohnen und Reisen, Büro und Homeoffice jonglieren – und einen Ort beziehen, wo alles Platz hat und das Leben ins Gleichgewicht kommt.



## Haussteuerung per Fingertipp.

Von der Beleuchtung bis zur Musikanlage, von der Heizung bis zur Rollladensteuerung: Vernetzen Sie im Handumdrehen alle wichtigen Geräte und Funktionen und steuern Sie Ihr Zuhause komfortabel per Fingertipp – auch von unterwegs.





# Zukunft einziehen lassen.

Träume verwirklichen, Zukunft aufbauen, Verantwortung übernehmen: In diesem Zuhause geht das alles. Dank Home4Future – einem innovativen Zukunftskonzept, das Maßstäbe in Sachen Nachhaltigkeit setzt.

## Innovationskonzept Home4Future.

Ökologische Gebäudedämmung, effiziente Photovoltaikanlage, hochleistungsfähiger Batteriespeicher, intelligente Wärme- und Lüftungstechnik sowie smarte Haussteuerung sind im sunshine zu einem wirkungsvollen Ganzen verbunden: Home4Future. Ein intelligenter Kreislauf mit reduziertem CO<sub>2</sub>-Fußabdruck. Für Mensch und Natur in dauerhafter Harmonie.



## Auf Natur bauen.

Herzstück von sunshine ist die ökologische Gebäudehülle ÖvoNatur Therm. Sie schützt vor Hitze, Kälte, Lärm, Feuer und sorgt für ein komfortables Wohnklima. Tag und Nacht, zu jeder Jahreszeit.



### Strom gewinnen.

Mit der Photovoltaikanlage erzeugen Sie Ihren Strom ganz einfach selbst.



### Energie speichern.

Dank Batteriespeicher können Sie Solarstrom auch dann nutzen, wenn die Sonne nicht scheint.



Im Winter heizen, im Sommer kühlen. Frischluft-Wärmetechnik sorgt für ein wohngesundes Raumklima.



### Sonne tanken.

Mit der selbst erzeugten Energie laden Sie Ihr E-Mobil sauber auf.

## Attraktive Fördervorteile nutzen.

Durch das Zusammenspiel innovativer Bau- und Wohntechnologien erfüllen die Häuser aus der Baureihe sunshine die Voraussetzungen für ein KfW-Effizienzhaus 40 Plus. Davon profitieren Sie gleich mehrfach: Sie sichern sich attraktive Fördervorteile, machen sich unabhängiger von Versorgern und sparen ein Leben lang jede Menge Energie und Kosten.



Mehr zur Premium-Gebäudehülle und Home4Future:

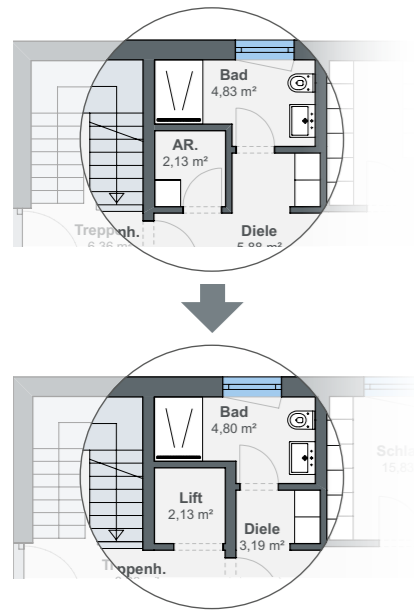
[www.weberhaus.de](http://www.weberhaus.de)





# Heute bauen und an morgen denken.

Was, wenn die Kinder erwachsen werden? Wenn man die Großeltern ins Haus holen möchte? Oder wenn man selbst älter wird und ganz andere Ansprüche an sein Zuhause hat? sunshine ist offen für alle Zukunftspläne.



## Ein Haus für alle Generationen.

Erd- und Dachgeschoss lassen sich so konzipieren, dass ganz einfach zwei getrennte Wohnungen eingerichtet werden können. Für einen stufenfreien Zugang kann ein Personenaufzug integriert werden, der Erd- und Dachgeschoss zu einer Ebene verbindet. Das ist nicht nur praktisch, sondern rechnet sich auch. Denn mit zwei separaten Wohneinheiten können Sie die doppelte KfW-Förderung nutzen, um Ihr zukunftsfähiges Traumhaus zu realisieren.



**Freies Gefühl.**  
Große Fenster durchfluten alle Räume mit viel frischer Luft und natürlichem Licht. Für bessere Stimmung und gesundes Wohlbefinden im ganzen Haus.



## Raumluftqualität: herausragend.

WeberHaus baut auf nachhaltige Materialien, die frei von gefährlichen Schadstoffen sind. Das sorgt für ein gesundes Raumklima, in dem Sie entspannt durchatmen können.



**Gesunde Basis.**  
Der Teppichboden aus Naturmaterialien macht das Dachgeschoss behaglich. Er trägt das Zertifikat BLAUER ENGEL für beste Umweltverträglichkeit.



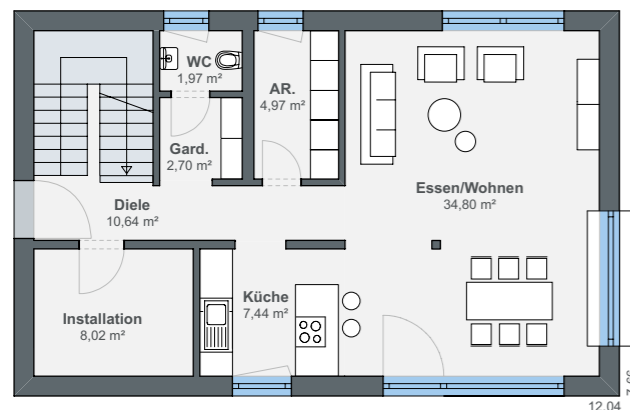


# Groß in allen Größen.

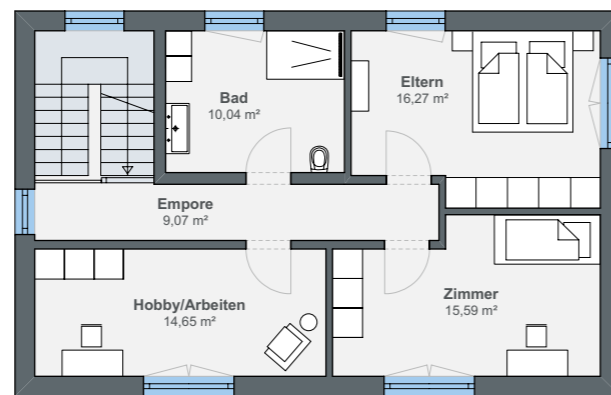
In drei Hausgrößen vorgeplant, bietet die Baureihe sunshine maximalen Freiraum für unterschiedliche Lebensentwürfe und individuelle Wohnvorstellungen. Und erlaubt immer eine besondere Flexibilität beim kreativen Gestalten des eigenen Zuhauses.

## Das sunshine 120

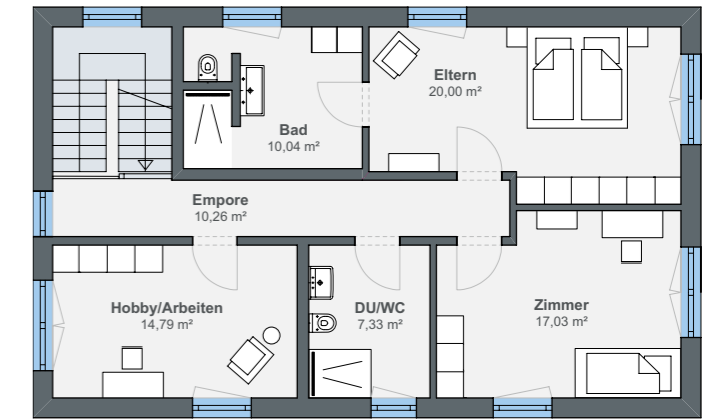
Trotz seiner kompakten Außenmaße bietet das kleinste sunshine viel Freiraum und genügend Platz für ein Paar oder eine junge Familie.



Erdgeschoss



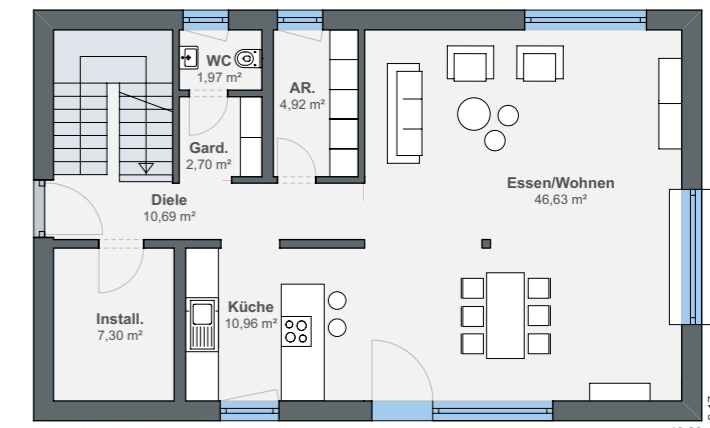
Dachgeschoss



Dachgeschoss

## Das sunshine 320

Das größte Haus der Baureihe bietet jede Menge Raum für individuelle Lebenskonzepte, bis hin zum großzügigen Generationenhaus.



Erdgeschoss



## Welches sunshine passt zu Ihnen?

### sunshine 120

Außenmaße: 12,04 x 7,66 m  
Wohnfläche: 136,16 m<sup>2</sup>  
plus Terrasse und Carport

### sunshine 220

Außenmaße: 12,24 x 8,17 m  
Wohnfläche: 150,43 m<sup>2</sup>  
plus Terrasse und Carport

### sunshine 320

Außenmaße: 13,29 x 8,17 m  
Wohnfläche: 164,62 m<sup>2</sup>  
plus Terrasse und Carport



Entdecken Sie weitere sunshine-Varianten:

[weberhaus.de/sunshine](https://weberhaus.de/sunshine)





## Gute Gründe für sunshine

### 1. sunshine folgt Ihren Regeln:

Denn es passt sich an Ihr Lebenskonzept und Ihre Vorstellungen vom Wohnen an.

### 2. sunshine tanzt aus der Reihe:

Denn es zeigt, dass Wohnkomfort und Nachhaltigkeit kein Widerspruch sind.

### 3. sunshine ist immer wieder neu:

Denn es gibt Ihnen alle Möglichkeiten, Ihr Zuhause in die Zukunft hinein zu gestalten – auch auf kleinen Grundstücken.

Vereinbaren Sie jetzt einen Termin beim  
WeberHaus Bauberater in Ihrer Region.



[weberhaus.de/bauforum](https://weberhaus.de/bauforum)

**WeberHaus**  
Die Zukunft leben

WeberHaus GmbH & Co. KG  
Am Erlenpark 1, 77866 Rheinau-Linx  
[weberhaus.de](https://weberhaus.de)